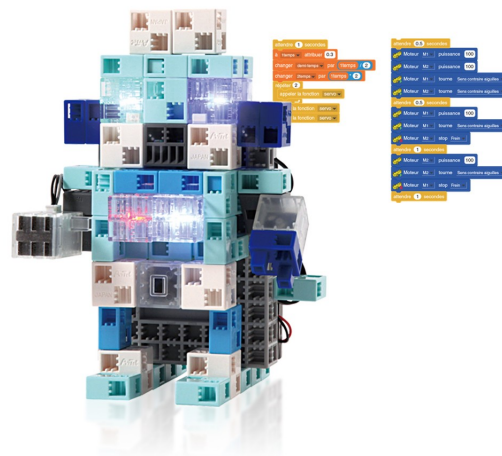


Robots Lumineux

Réf. : 078502

Niveau facile - à partir de 6-7 ans

Initie-toi à la programmation et à la robotique quelque soit ton niveau d'expérience avec le kit de robots lumineux !



Fiche technique

| | |
|--|-----------------------|
| Dimensions du produit sans emballage (L x H x P) | 28.50 x 13 x 16.50 cm |
| Poids net (sans emballage) | 0.716 kg |
| Composition | ABS |
| Certificat | CE |

Description détaillée

Jeux de lumière

Un buzzer pour faire jouer des notes à ton robot, des capteurs pour qu'il réagisse au son, au toucher et à la luminosité sont les composants essentiels de ce kit robotique. [Télécharge les instructions de montage et les fichiers de programmation de la tour lumineuse et du robot son et lumière dans la section "Modèles de robot"](#) pour commencer, puis invente tes propres jeux de lumière et mélodies !

Fais tes premiers pas en programmation

Grâce aux environnements de programmation, Programmation par icônes et Scratch pour Studuino, donne tes instructions à ton robot en programmant la carte Studuino.

Une fois familiarisé avec les composants et le logiciel, lance-toi dans tes propres créations et programme-les !

In the box

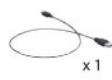
• **Stduino**



• **Boîtier de batterie**



• **Câble USB**



• **Câbles**



• **LEDs**



• **Buzzer**



• **Capteur de son**



• **Capteur de lumière**



• **Capteur tactile**



• **Pièces**



• **Le produit actuel peut varier**



[Prérequis système]

- Windows
 - Système d'exploitation : XP/Vista/7/8/8.1/10 (32 bit/64 bit)
 - CPU : Pentium 4.2 GHz ou supérieur (ou équivalent) recommandé
 - Mémoire : 256 MB ou supérieur
 - USB : port USB2.0
 - Logiciel : Microsoft .NET Framework 4 est requis pour utiliser le logiciel. (installe automatiquement avec le logiciel Stduino)
- Taille d'écran : XGA (1024x768) ou supérieur
 - Mac (Block Programming Environment uniquement)
 - Système d'exploitation : Mac OS X 10.6 ou supérieur
 - Configuration minimale requise par le système d'exploitation (vérifier sur le site d'Apple)
 - USB : port USB2.0
 - **Requiert trois piles AA/LR6 (vendues séparément)**

