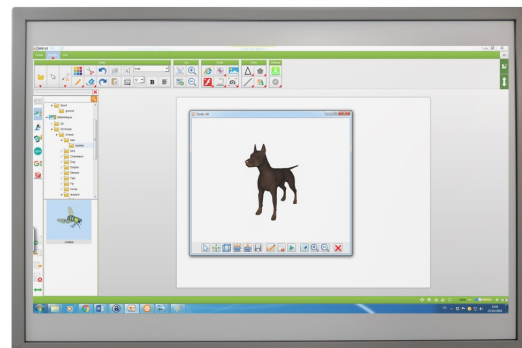


Pizarra blanca interactiva táctil fija Speechi, 10 puntos de contacto 94" (206 x 124 cm)

Réf. : ST-TBI-94-001

La Pizarra Blanca Interactiva Speechi fija 94", cuya superficie es borrable y se puede utilizar con rotuladores, ha sido diseñada para ser la más eficaz y la más intuitiva posible para un uso en clases o en empresa, con un videoprojector no interactivo .



Fiche technique

Tecnología táctil	Infrarrojo
Puntos de contacto simultáneos	10 puntos de contacto
Resolución máxima	32768 x 32768
Peso	24 kg
Garantía	2 años
Superficie activa	esmaltada, borrable(marcador borrable)
Compatibilidad	Windows 8.1 y 10, MAC OS X
Accesorios incluidos	cable USB (6 m), manual, programa interactivo, 2 lápices ópticos
Dimensiones	2062 x 1245 x 32
Software interactivo	Si
Dimensiones del embalaje (L) x (H) x (P)	2150 x 1400 x 80
Peso con envoltorio	38 kg
Superficie de la pizarra blanca interactiva	Acero cerámico (E3) / Acero prepintado

Garantie

Garantie : 2 años.

Description détaillée

Una pizarra blanca interactiva Multitáctil

La TBI Speechi 94", táctil y sensible al contacto con el dedo y el lápiz óptico gracias a los sensores infrarrojos insertados en el área de la pizarra, permite a muchos usuarios intervenir simultáneamente en la pizarra soportando hasta 10 puntos de contacto.

[Para un uso llave en mano, obtenga esta pizarra interactiva con el videoprojector más adaptado.](#)

Un programa TBI completo

Le pizarra blanca interactiva Speechi 94" le es entregada con el programa TBI que posee un conjunto de funciones útiles para animar y enriquecer un curso o una presentación: anotación, reconocimiento de escritura, creación o inserción de figuras, importación de documentos multimedia, creación de diapositivas...

Accesorios para completar su TBI

La pizarra blanca interactiva Speechi posee la ventaja de poder ser complementada por una serie de accesorios muy útiles y prácticos: un soporte eléctrico sobre ruedas conformado por un brazo para fijar un videoprojector, altavoces, una bandeja para rotuladores...

In the box